

## Exposé


Wohnung, 3 Zimmer - Platanenstraße 30, 07549 Gera Lusan

Objekt-Nr.: 026.0063.32  
(bitte stets angeben)



Die Maße sind nur Richtwerte und vor Ort zu prüfen. Die Möblierung ist beispielhaft und dient lediglich zur besseren Orientierung.


 Küche mit Fenster

 Bad mit Wanne

 Balkon

 Aufzug bis halbe Treppe

 Stellplatz/Garage möglich

 Reinigung durch Fachfirma

 Highspeed-Internet verfügbar

Etage:	3	
Wohnfläche:	69,02	m <sup>2</sup>
Zimmer:	3	
Grundnutzungsgebühr:	365,80	Euro/Monat
Heizkosten / Warmwasser:	131,14	Euro/Monat
kalte Betriebskosten:	96,63	Euro/Monat
<b>Nutzungsgebühr gesamt:</b>	<b>593,57</b>	<b>Euro/Monat</b>

Kaution:	keine
Provision:	keine
Genossenschaftsanteile:	7 Stück = 1078 €
<b>Verfügbarkeit:</b>	<b>sofort</b>

### Ansprechpartner für Vertragsabschluss

Kati Völgyesi	Tel.: 0365 / 82331-10
Sabrina Ubrig	Tel.: 0365 / 82331-18
Julia Bajtinger	Tel.: 0365 / 82331-45

Art des Energieausweises:	Verbrauchsausweis
Energieverbrauch:	102 kWh/(m <sup>2</sup> a) entsprechend Gebäudeenergiepass
Energieeffizienzklasse:	D
Baujahr:	1974
Energieträger d. Hgz.:	Fernwärme

### Wohnungsanfragen und -gesuche

 0365 / 82331-30

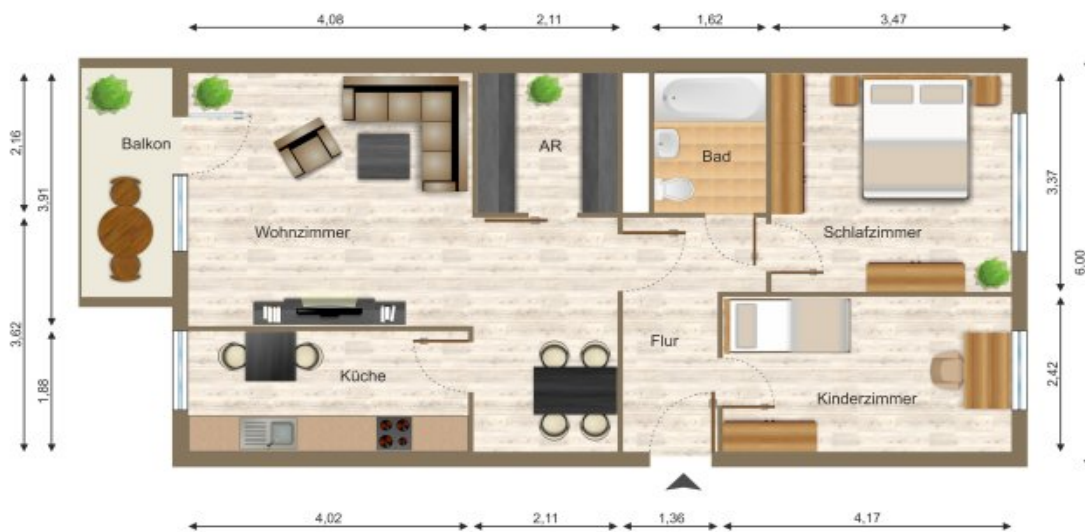
### Weitere Angebote auf unserer Website

[www.die-aufbau.de](http://www.die-aufbau.de)



## Exposé

### Wohnung, 3 Zimmer - Platanenstraße 30, 07549 Gera Lusan



Die Maße sind nur Richtwerte und vor Ort zu prüfen. Die Möblierung ist beispielhaft und dient lediglich zur besseren Orientierung.

#### Ausstattung der Wohnung

- Elektrik neu
- IT neu
- Designbelag (Heritage Oak)
- Raufasertapete mit weißem Anstrich
- gefliestes Bad mit Badewanne, Vorwand-WC, WB
- Abstellraum mit Waschmaschinenanschluss

#### Objektbeschreibung

Das Objekt verfügt über eine gute Anbindung an den öffentlichen Nahverkehr. In nur 3 Minuten erreichen Sie die Straßenbahnhaltestelle Fußgängerbrücke bequem zu Fuß. Von hier aus starten regelmäßig Straßenbahnen ins Stadtzentrum. Die Fahrzeit beträgt 10 Minuten. In direkter Nähe des Objekts befinden sich:

- Restaurant
- Supermarkt
- Arztpraxen

Ein Bäcker versorgt Sie stets mit köstlichen Frühstücksbrötchen. Auch ein Friseur und Sparkasse sind in der Nähe des Objekts vorhanden. Der Spielplatz ist nur einen Katzensprung vom Gebäude entfernt.

#### Stadtteil Gera Lusan

Der bevölkerungsreichste Stadtteil liegt im Süden der Stadt. Aufgrund der vielen Grünanlagen und der sehr guten Anbindung an den öffentlichen Nahverkehr ist mit Lusan ein attraktives Wohngebiet entstanden. Im Wohngebiet befinden sich auch:

- ProSportArena Lusan
- Kindertagesstätten
- Spielplätze

Per Straßenbahn, welche zur Hauptverkehrszeit im 5-Minuten-Takt fährt, gelangen Sie in ca. 15-20 Minuten ins Stadtzentrum von Gera. Die Randgebiete von Lusan laden durch Felder und Wälder zum Spazieren und Entspannen ein.

## Exposé

Wohnung, 3 Zimmer - Platanenstraße 30, 07549 Gera Lusan



Wohnzimmer



Küche



Bad



AR mit WM-Anschluss



Schlafzimmer