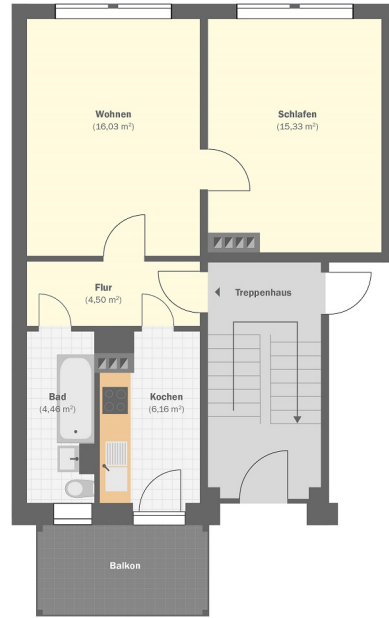


Exposé

Wohnung, 2 Zimmer - Bieblacher Straße 59, 07546 Gera Bieblach/Tinz

Objekt-Nr.: 021.0001.11
(bitte stets angeben)



Die Maße sind nur Richtwerte und vor Ort zu prüfen. Die Möblierung ist beispielhaft und dient lediglich zur besseren Orientierung.

Küche mit Fenster

Bad mit Fenster

Bad mit Wanne

Balkon

Reinigung durch Fachfirma

Highspeed-Internet verfügbar

| | |
|-------------------------------|--------------------------|
| Etage: | 1 |
| Wohnfläche: | 47,33 m ² |
| Zimmer: | 2 |
| Grundnutzungsgebühr: | 279,25 Euro/Monat |
| Heizkosten / Warmwasser: | 59,16 Euro/Monat |
| kalte Betriebskosten: | 54,43 Euro/Monat |
| Nutzungsgebühr gesamt: | 392,84 Euro/Monat |

| | |
|-------------------------|-----------------|
| Kaution: | keine |
| Provision: | keine |
| Genossenschaftsanteile: | 6 Stück = 924 € |
| Verfügbarkeit: | sofort |

Ansprechpartner für Vertragsabschluss

| | |
|-------------------|-----------------------|
| Stephanie Dörlitz | Tel.: 0365 / 82331-45 |
| Kati Völgyesi | Tel.: 0365 / 82331-10 |
| Sabrina Ubrig | Tel.: 0365 / 82331-18 |

| | |
|---------------------------|--|
| Art des Energieausweises: | Verbrauchsausweis |
| Energieverbrauch: | 115 kWh/(m ² a) entsprechend Gebäudeenergiepass |
| Energieeffizienzklasse: | D |
| Baujahr: | 1967 |
| Energieträger d. Hzg.: | Erdgas |

Wohnungsanfragen und -gesuche

0365 / 82331-30

Weitere Angebote auf unserer Website



www.die-aufbau.de

Exposé

Wohnung, 2 Zimmer - Bieblacher Straße 59, 07546 Gera Bieblach/Tinz

Ausstattung der Wohnung

- Elektrik neu nach DIN
- Bad mit WM-Anschluss, Bawa, WB und Vorwand-WC
- Designbelag in allen Räumen (Honey Oak)
- neue IT (Bergahorn)
- Raufasertapete mit weißem Anstrich
- Küche mit Einbauschrank

Objektbeschreibung

Das Objekt befindet sich in ruhiger Lage und verfügt über einen Wäscheplatz hinter dem Haus. In wenigen Minuten zu Fuß erreichen Sie die nächste Bushaltestelle, von hier gelangen sie innerhalb 2 Minuten zur nächsten Einkaufsmöglichkeit. Ebenfalls bequem zu Fuß, oder per Bahn, zu erreichen sind:

- Schulen
- Arztpraxen
- Kindertagesstätten

Stadtteil Gera Bieblach/Tinz

Der Stadtteil Bieblach/Tinz befindet sich im Nordosten von Gera und beinhaltet viele Gebäude der 50er und 60er Jahre, die heute zum Großteil unter Denkmalschutz stehen, aber dennoch liebevoll saniert wurden.

Es befinden sich verschiedene Einkaufsmöglichkeiten, Schulen, Kindereinrichtungen und Arztpraxen in diesem Stadtgebiet.

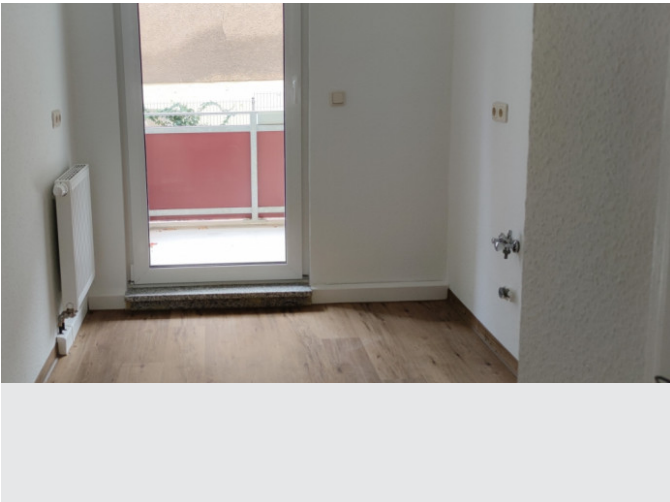
Bieblach/Tinz ist durch Bus und Bahn optimal an das öffentliche Straßenverkehrsnetz angebunden. Ebenso finden Sie viel Grün zur Erholung in diesem Stadtteil.

Exposé

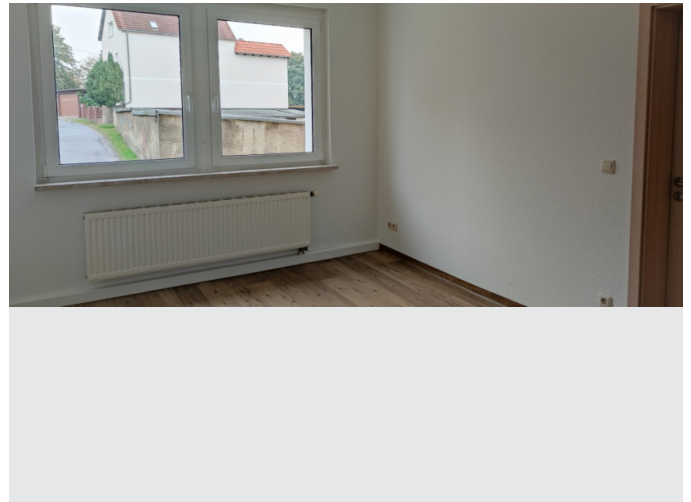
Wohnung, 2 Zimmer - Bieblacher Straße 59, 07546 Gera Bieblach/Tinz



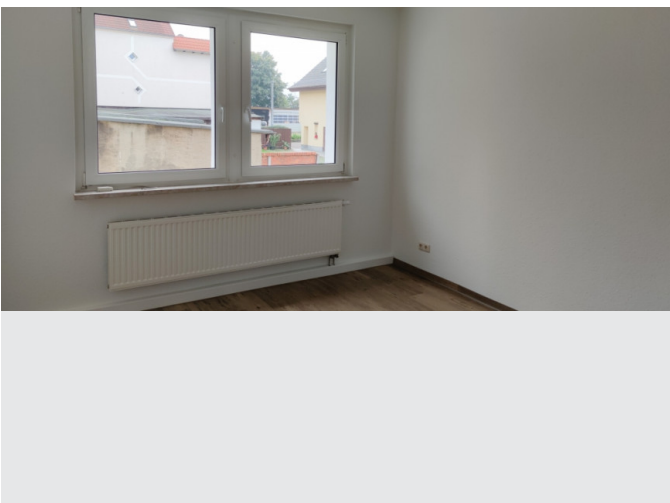
Bad mit Badewanne



Küche mit Zugang zum Balkkon



WZ



SZ