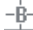




Exposé
Wohnung, 4 Zimmer - Fuchsklamm 14, 07548 Gera Untermaus
Objekt-Nr.: 157.0004.31
 (bitte stets angeben)


Die Maße sind nur Richtwerte und vor Ort zu prüfen. Die Möblierung ist beispielhaft und dient lediglich zur besseren Orientierung.


 Küche mit Fenster


 Bad mit Fenster

 Bad mit Wanne

 Bad mit Dusche

 Balkon

 Stellplatz/Garage möglich

 Reinigung durch Fachfirma

 Highspeed-Internet verfügbar


Etage:	3
Wohnfläche:	98,07 m ²
Zimmer:	4
Grundnutzungsgebühr:	1078,77 Euro/Monat
Heizkosten / Warmwasser:	176,53 Euro/Monat
kalte Betriebskosten:	143,61 Euro/Monat
Nutzungsgebühr gesamt:	1398,91 Euro/Monat

Kaution:	keine
Provision:	keine
Genossenschaftsanteile:	9 Stück = 1386 €
Verfügbarkeit:	sofort

Art des Energieausweises:	Verbrauchsausweis
Energieverbrauch:	87 kWh/(m ² a) entsprechend Gebäudeenergiepass
Energieeffizienzklasse:	C
Baujahr:	1900
Energieträger d. Hzg.:	Gas

Ansprechpartner für Vertragsabschluss

Kati Völgyesi	Tel.: 0365 / 82331-10
Sabrina Ubrig	Tel.: 0365 / 82331-18
Julia Bajtinger	Tel.: 0365 / 82331-45

Wohnungsanfragen und -gesuche
 0365 / 82331-30

Weitere Angebote auf unserer Website

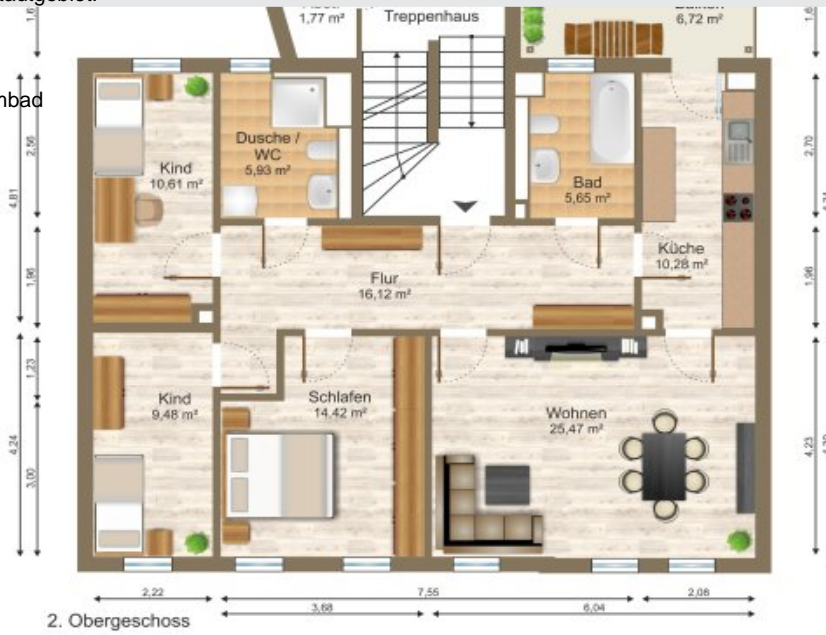
www.die-aufbau.de

Stadtteil Gera Untermhaus

Der Stadtteil Untermhaus liegt im Westen von Gera und grenzt an den Geraer Stadtwald. Gut erreichbar ist das Gebiet durch die Straßenbahnen und den Haupt- und Busbahnhof, der sich ebenfalls in der Nähe befindet.

Vorhanden im Stadtgebiet:

- Hofwiesenpark
- Theater Gera
- Restaurants
- Hallenschwimmbad
- Elsterradweg



Die Maße sind nur Richtwerte und vor Ort zu prüfen. Die Möblierung ist beispielhaft und dient lediglich zur besseren Orientierung.

Exposé

Wohnung, 4 Zimmer - Fuchsklamm 14, 07548 Gera Untermhaus



Wohnzimmer



Küche mit Zugang zum Balkon



Duschbad



Wannenbad



Schlafzimmer