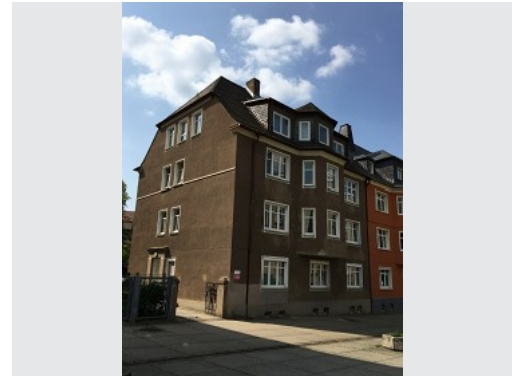
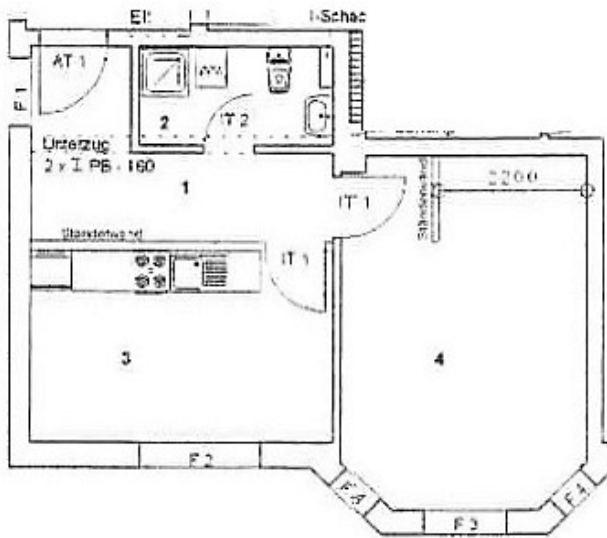





## Exposé

Wohnung, 1 Zimmer, Gera, Bielitzstraße 11

Objekt-Nr.: 140.0003.22

(bitte stets angeben)



-  Küche mit Fenster
-  Bad mit Dusche
-  Reinigung durch Fachfirma

Objektart:	Wohnung
PLZ / Ort:	07545 Gera
Stadtteil:	Gera Stadtmitte
Straße:	Bielitzstraße
Hausnummer:	11
Etage:	2
Wohnfläche:	42,64 m <sup>2</sup>
Zimmer:	1
Lage im Haus:	22
Energieverbrauch:	103 kWh/(m <sup>2</sup> a) entsprechend Gebäudeenergiepass
Art des Energieausweises:	Verbrauchsausweis
Baujahr:	1938
Energieträger d. Hzg.:	Erdgas

Kaution:	keine
Provision:	keine
Genossenschaftsanteile:	erforderlich
<b>Verfügbarkeit:</b>	<b>sofort</b>

Grundnutzungsgebühr:	251,58 Euro / Monat
Betriebskosten:	98,07 Euro / Monat
davon Heizkosten / Warmwasser:	49,04 Euro / Monat
<b>Nutzungsgebühr gesamt:</b>	<b>349,65 Euro / Monat</b>

### Ansprechpartner für die Vermietung

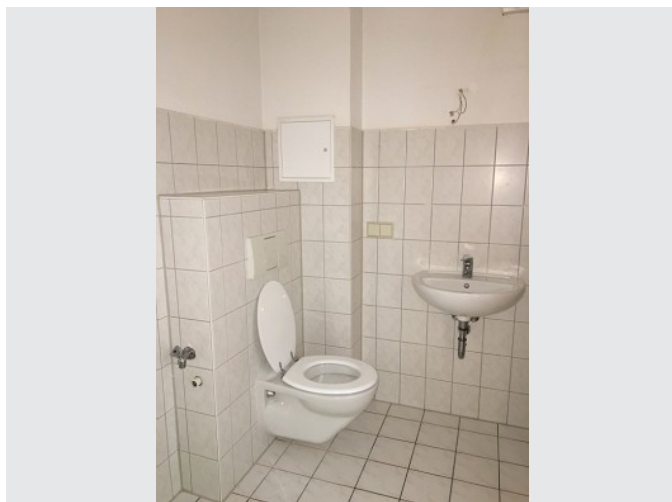
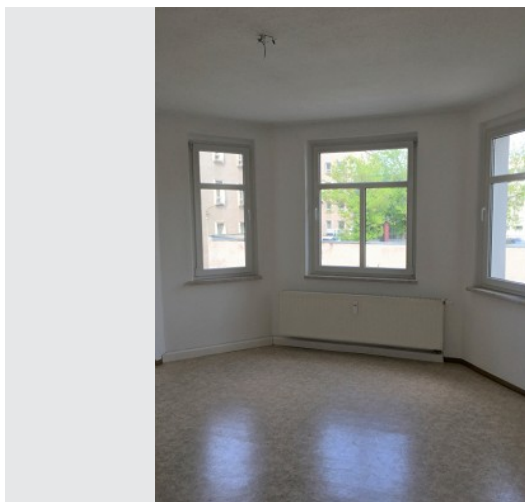
Frau Maria Wunsch	Tel.: 0365 / 82331-45
Frau Stephanie Dörlitz	Tel.: 0365 / 82331-10
Frau Sabrina Ubrig	Tel.: 0365 / 82331-18

## Exposé

Wohnung, 1 Zimmer, Gera, Bielitzstraße 11

Objekt-Nr.: 140.0003.22

(bitte stets angeben)



### Ausstattung der Wohnung

- sanierter Altbau
- gesamte Wohnung PVC-Belag
- gefliestes Bad mit Dusche, VW-WC, WM-Anschluss
- große Küche mit Fenster, Fliesenspiegel
- Wohn-/Schlafzimmer mit Raumteiler

### Stadtteil Gera Stadtmitte

Im Stadtzentrum von Gera befinden sich attraktive Einkaufsmöglichkeiten, wie z.B. die Gera-Arcaden, die Amthorpassage und das Elsterforum.

Weiterhin findet man allerhand Kultur in der Stadtmitte. Zum Beispiel:

- Museen
- Kultur- und Kongresszentrum
- Kino

Auch die unterirdischen Höhlen hat Gera's Stadtzentrum zu bieten.

Sehenswert sind natürlich auch die vielen Villen aus dem 19. Jhd. sowie viele, im Zuge der Bundesgartenschau 2007, sanierte Gebäude. Für das leibliche Wohl sorgen urige Kneipen und gemütliche Gaststätten.