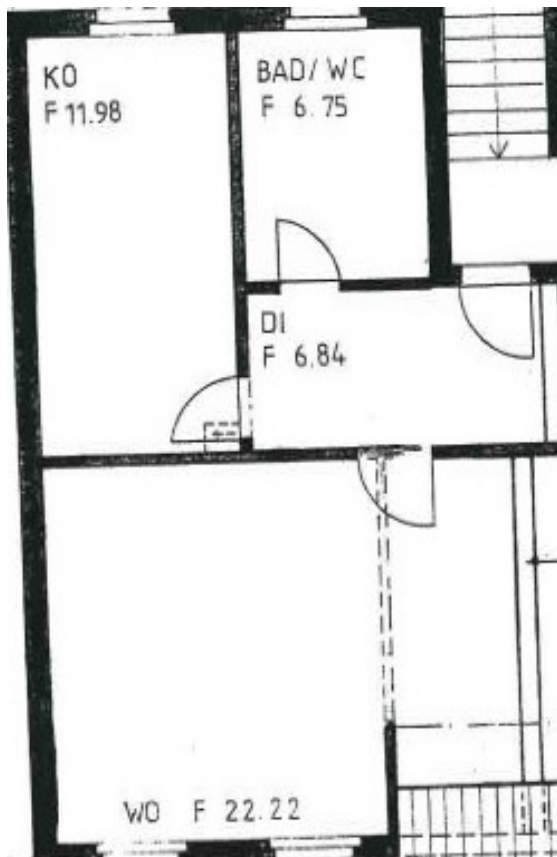

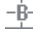
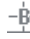




Exposé
Wohnung, 1 Zimmer, Gera, Fuchsklamm 20
Objekt-Nr.: 145.0007.42

(bitte stets angeben)



-  Küche mit Fenster
-  Highspeed-Internet verfügbar
-  Bad mit Fenster
-  Bad mit Wanne
-  Reinigung durch Fachfirma

Objektart:	Wohnung
PLZ / Ort:	07548 Gera
Stadtteil:	Gera Untermhaus
Straße:	Fuchsklamm
Hausnummer:	20
Etage:	4
Wohnfläche:	46,45 m ²
Zimmer:	1
Lage im Haus:	42
Energieverbrauch:	134 kWh/(m ² a) entsprechend Gebäudeenergiepass
Art des Energieausweises:	Verbrauchsausweis
Baujahr:	1899
Energieträger d. Hzg.:	Erdgas

Kaution:	keine
Provision:	keine
Genossenschaftsanteile:	erforderlich
Verfügbarkeit:	sofort

Grundnutzungsgebühr:	228,53 Euro / Monat
Betriebskosten:	106,84 Euro / Monat
davon Heizkosten / Warmwasser:	53,42 Euro / Monat
Nutzungsgebühr gesamt:	335,37 Euro / Monat

Ansprechpartner für die Vermietung	
Frau Stephanie Dörlitz	Tel.: 0365 / 82331-45
Frau Kati Völgyesi	Tel.: 0365 / 82331-10
Frau Sabrina Ubrig	Tel.: 0365 / 82331-18

Exposé

Wohnung, 1 Zimmer, Gera, Fuchsklamm 20

Objekt-Nr.: 145.0007.42

(bitte stets angeben)



Ausstattung der Wohnung

- Elt. neu
- IT neu, weiß
- PVC-Belag in Holzoptik
- Bad gefliest mit Vorwand-WC, WB, Badewanne
- WM-Anschluß für 60er WM vorh.

Stadtteil Gera Untermhaus

Der Stadtteil Untermhaus liegt im Westen von Gera und grenzt an den Geraer Stadtwald. Gut erreichbar ist das Gebiet durch die Straßenbahnen und den Haupt- und Busbahnhof, der sich ebenfalls in der Nähe befindet.

Vorhanden im Stadtgebiet:

- Hofwiespark
- Theater Gera
- Restaurants

- Hallenschwimmbad
- Elsterradweg