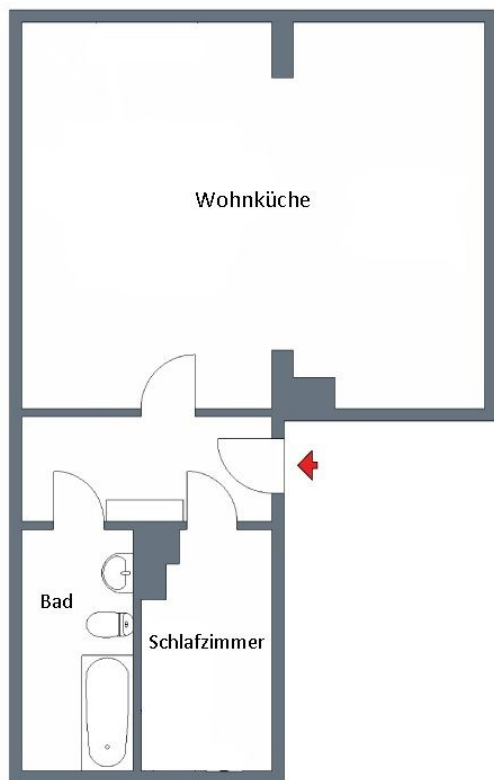



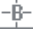



Exposé

Wohnung, 2 Zimmer, Gera, Dr.-Behring-Weg 22

Objekt-Nr.: 122.0015.31

(bitte stets angeben)



-  Küche mit Fenster
-  Bad mit Fenster
-  Bad mit Dusche
-  Reinigung durch Fachfirma
-  Highspeed-Internet verfügbar

Objektart:	Wohnung
PLZ / Ort:	07548 Gera
Stadtteil:	Gera Scheibe
Straße:	Dr.-Behring-Weg
Hausnummer:	22
Etage:	3
Wohnfläche:	46,35 m ²
Zimmer:	2
Lage im Haus:	31
Energieverbrauch:	126 kWh/(m ² a) entsprechend Gebäudeenergiepass
Art des Energieausweises:	Verbrauchsausweis
Baujahr:	1961
Energieträger d. Hzg.:	Stadtgas KWH

Kaution:	keine
Provision:	keine
Genossenschaftsanteile:	erforderlich

Grundnutzungsgebühr:	215,06 Euro / Monat
Betriebskosten:	99,65 Euro / Monat
davon Heizkosten / Warmwasser:	46,35 Euro / Monat
Nutzungsgebühr gesamt:	314,71 Euro / Monat

Ansprechpartner für die Vermietung

Frau Stephanie Dörlitz	Tel.: 0365 / 82331-45
Frau Kati Völgyesi	Tel.: 0365 / 82331-10
Frau Sabrina Ubrig	Tel.: 0365 / 82331-18

Exposé

Wohnung, 2 Zimmer, Gera, Dr.-Behring-Weg 22

Objekt-Nr.: 122.0015.31

(bitte stets angeben)



Ausstattung der Wohnung

- großes Wohnzimmer
- offene Küche
- alle Räume Bodenbelag in Holzoptik
- Raufasertapete weißer Anstrich
- Küche Fliesenspiegel
- Bad wird neu saniert mit Dusche und Vorwand-WC

Objektbeschreibung

Das Objekt befindet sich in sehr ruhiger und grüner Lage. In der näheren Umgebung befindet sich ein Supermarkt mit Bäcker. Hier finden Sie alle Waren des täglichen Bedarfs. Der Geraer Stadtwald lädt auf einen Spaziergang ein. Außerdem verfügt das Objekt über eine gute Anbindung an den öffentlichen Nahverkehr. So erreicht man Geras Stadtmitte in ca. 10 - 15 Minuten per Bus. Das Waldklinikum Gera befindet sich in ebenfalls in der Nähe des Objekts.

Stadtteil Gera Scheibe

Das Wohngebiet Scheibe ist ein eher kleiner Stadtteil von Gera mit Wohnbauten aus den 60er Jahren. Die Scheibe liegt im Westen von Gera und ist durch die Buslinie 17 gut zu erreichen.

In der Nähe befinden sich:

- Waldklinikum Gera
- Ausflugsmöglichkeiten
- Einkaufsmöglichkeiten

Ein eher ruhiger Stadtteil, der durch viel Grün zum Entspannen einlädt.