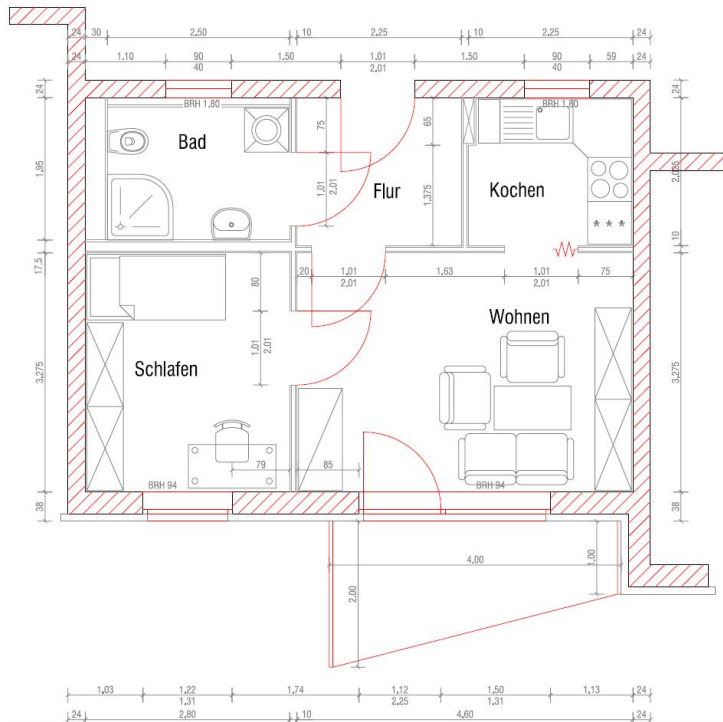











Exposé

Wohnung, 2 Zimmer - Grüner Weg 65, 07546 Gera Bieblach/Tinz

Objekt-Nr.: 112.1204.1204
(bitte stets angeben)



Die Maße sind nur Richtwerte und vor Ort zu prüfen. Die Möblierung ist beispielhaft und dient lediglich zur besseren Orientierung.

-  **Bad mit Dusche**
-  **Einbauküche**
-  **Balkon**
-  **barrierearm**
-  **Aufzug bis Keller**
-  **Aufzug bis Wohngeschoss**
-  **Stellplatz/Garage möglich**
-  **Reinigung durch Fachfirma**
-  **Highspeed-Internet verfügbar**

Etage:	12
Wohnfläche:	40,1 m ²
Zimmer:	2
Grundnutzungsgebühr:	307,17 Euro/Monat
Heizkosten / Warmwasser:	50,13 Euro/Monat
kalte Betriebskosten:	48,12 Euro/Monat
Nutzungsgebühr gesamt:	405,42 Euro/Monat

Kaution:	keine
Provision:	keine
Genossenschaftsanteile:	6 Stück = 924 €
Verfügbarkeit:	sofort

Ansprechpartner für Vertragsabschluss

Stephanie Dörlitz	Tel.: 0365 / 82331-45
Kati Völgyesi	Tel.: 0365 / 82331-10
Sabrina Ubrig	Tel.: 0365 / 82331-18

Art des Energieausweises:	Verbrauchsausweis
Energieverbrauch:	107 kWh/(m ² a) entsprechend Gebäudeenergiepass
Energieeffizienzklasse:	D
Baujahr:	2007
Energieträger d. Hzg.:	Erdgas, BHKW

Wohnungsanfragen und -gesuche
☎ 0365 / 82331-30

Weitere Angebote auf unserer Website



www.die-aufbau.de

Exposé

Wohnung, 2 Zimmer - Grüner Weg 65, 07546 Gera Bieblach/Tinz

Ausstattung der Wohnung

Seniorenwohnpark "Zur alten Schule"

Betreutes Wohnen mit Ansprechpartner vor Ort

-Alle Räume Raufasertapete und weißer Anstrich

-Elektroleitung neu nach DIN

-Innentüren neu

-PVC-Belag in Laminatoptik

-Bad gefliest mit ebenerdiger Viertelkreisdusche, Vorwand-WC, Waschbecken und Waschmaschinenanschluß

-Einbauküche mit Spüle, Herd, Kühlschrank, Ober- und Unterteile vorhanden

Objektbeschreibung

Den Seniorenwohnpark "Zur alten Schule" umgibt eine parkähnliche Anlage mit vielen Möglichkeiten zum Ausruhen und Verweilen. Verlässt man das Gelände in östlicher Richtung, so kann man sich auf kurzem Wege in das landschaftlich reizvolle Brahmatal begeben. Folgt man dem hier gut ausgebauten Radweg in nördlicher Richtung, so gelangt man rasch zu:

- Möbel Rieger
- Elsterradweg
- Tierheim
- Kaufland

In unmittelbarer Nähe befinden sich:

- Zahnarzt Dr. Klaus; Herr Dr. Pester, Allgemeinmediziner
- Telefonzelle, Briefkasten, Zigarettenautomat, Netto – Markt
- Straßenbahnhaltestelle, ca. 300 m entfernt, in beide Richtungen
- ca. 600 m entfernt Friseur (neben Haltestelle Berufsakademie)
- Haltestelle Duale Hochschule Umsteigestelle von Bus zu Bahn, Buslinien 22, 27, 28, 29
- 2 Haltestellen Richtung Stadt: Zahnarzt, AOK Passage mit Dienstleistungsunternehmen

Eine zusätzliche Versorgung mit Lebensmitteln und Getränken erfolgt per mobiler Einkaufsmöglichkeit im Gelände Seniorenwohnpark! Dienstleistungsunternehmen (Friseur, Fußpflege) auch per Hausbesuch! Physiotherapie im Haus!

Stadtteil Gera Bieblach/Tinz

Der Stadtteil Bieblach/Tinz befindet sich im Nordosten von Gera und beinhaltet viele Gebäude der 50er und 60er Jahre, die heute zum Großteil unter Denkmalschutz stehen, aber dennoch liebevoll saniert wurden.

Es befinden sich verschiedene Einkaufsmöglichkeiten, Schulen, Kindereinrichtungen und Arztpraxen in diesem Stadtgebiet.

Bieblach/Tinz ist durch Bus und Bahn optimal an das öffentliche Straßenverkehrsnetz angebunden. Ebenso finden Sie viel Grün zur Erholung in diesem Stadtteil.

Exposé

Wohnung, 2 Zimmer - Grüner Weg 65, 07546 Gera Bieblach/Tinz



Objektansicht mit Wohnpark 1



Innenansicht



Balkon mit Markise



Wohnzimmer



Küche mit EBK



Bad