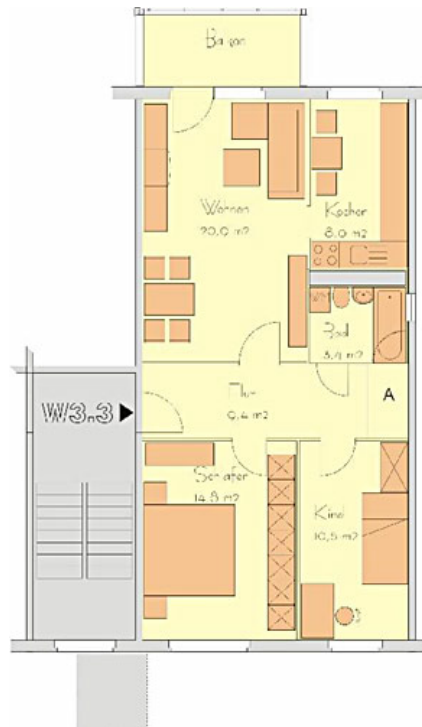











Exposé
Wohnung, 3 Zimmer - Rudelsburgstraße 32, 07552 Gera Bieblach-Ost
Objekt-Nr.: 078.0036.62
 (bitte stets angeben)


Die Maße sind nur Richtwerte und vor Ort zu prüfen. Die Möblierung ist beispielhaft und dient lediglich zur besseren Orientierung.

- | | | | |
|--|---|---|---|
|  Küche mit Fenster |  Bad mit Fenster |  Bad mit Wanne |  Balkon |
|  Balkonverglasung |  Aufzug bis halbe Treppe |  Stellplatz/Garage möglich |  Reinigung durch Fachfirma |
|  Highspeed-Internet verfügbar | | | |

Etage:	6
Wohnfläche:	68,5 m ²
Zimmer:	3
Grundnutzungsgebühr:	405,45 Euro/Monat
Heizkosten / Warmwasser:	130,15 Euro/Monat
kalte Betriebskosten:	89,05 Euro/Monat
Nutzungsgebühr gesamt:	624,65 Euro/Monat

Kaution:	keine
Provision:	keine
Genossenschaftsanteile:	7 Stück = 1078 €
Verfügbarkeit:	sofort

Ansprechpartner für Vertragsabschluss

Kati Völgyesi	Tel.: 0365 / 82331-10
Sabrina Ubrig	Tel.: 0365 / 82331-18
Julia Bajtinger	Tel.: 0365 / 82331-45

Art des Energieausweises:	Verbrauchsausweis
Energieverbrauch:	61 kWh/(m ² a) entsprechend Gebäudeenergiepass
Energieeffizienzklasse:	B
Baujahr:	1987
Energieträger d. Hzg.:	Fernwärme

Wohnungsanfragen und -gesuche
 0365 / 82331-30

Weitere Angebote auf unserer Website

www.die-aufbau.de

Exposé

Wohnung, 3 Zimmer - Rudelsburgstraße 32, 07552 Gera Bieblach-Ost

Ausstattung der Wohnung

Die Wohnung ist vollsanziert.

- Elektrik nach DIN
- Bad mit Badewanne, Vorwand-WC, Waschbecken, Waschmaschinenanschluss und Sprossenheizkörper
- Designbelag in allen Räumen
- Raufasertapete mit weißem Anstrich
- Fliesenspiegel in der Küche

Objektbeschreibung

Das Objekt verfügt über eine gute Anbindung an den öffentlichen Nahverkehr. In nur 3 Minuten erreichen Sie die Straßenbahnhaltestelle Heidecksburgstraße. Studenten profitieren von der Nähe zur Berufsakademie. Diese liegt nur eine Haltestelle entfernt und ist binnen von 10 Minuten zu Fuß zu erreichen. Bis ins Geraer Stadtzentrum fahren Sie ca. 10 Minuten mit der Straßenbahn. In der Nähe befinden sich:

- Bäcker
- Fleischer
- Supermarkt

Stellplätze sind genügend vorhanden. Ein kleiner Spielplatz befindet sich unmittelbar neben dem Gebäude.

Stadtteil Gera Bieblach-Ost

Dieses Neubaugebiet liegt im Norden von Gera und ist der zuletzt erbaute Stadtteil der Stadt. Vorhanden sind:

- Bieblach-Center
- Arztpraxen

Ebenso ist Bieblach-Ost optimal an das öffentliche Straßenverkehrsnetz angebunden, die Straßenbahn fährt in der Hauptverkehrszeit im 5-Minuten-Takt. Bis zur Berufsakademie Gera sind es nur wenige Haltestellen, ins Stadtzentrum nur ca. 15 Minuten per Bahn.

Exposé

Wohnung, 3 Zimmer - Rudelsburgstraße 32, 07552 Gera Bieblach-Ost



Balkonseite 1



Wohnzimmer



Küche



Badezimmer



Schlafzimmer



Balkon