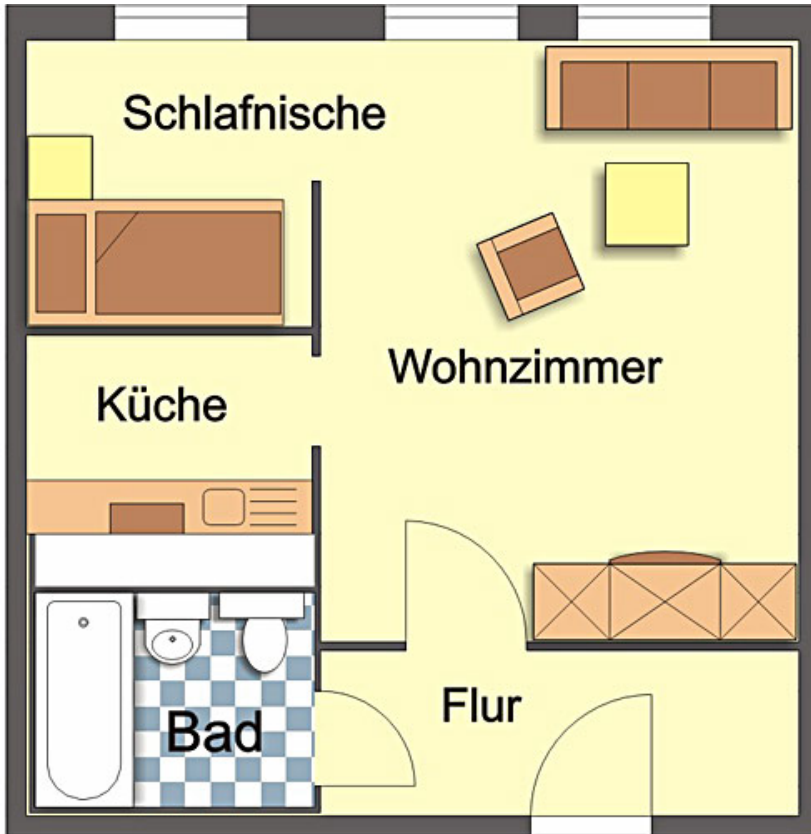


Exposé

Wohnung, 1 Zimmer, Gera, Auerbachstraße 20

Objekt-Nr.: 065.0022.22

(bitte stets angeben)



- Bad mit Wanne
- Reinigung durch Fachfirma
- Highspeed-Internet verfügbar

Objektart:	Wohnung
PLZ / Ort:	07549 Gera
Stadtteil:	Gera Lusan
Straße:	Auerbachstraße
Hausnummer:	20
Etage:	2
Wohnfläche:	32,42 m ²
Zimmer:	1
Lage im Haus:	22
Energieverbrauch:	78 kWh/(m ² a) entsprechend Gebäudeenergiepass
Art des Energieausweises:	Verbrauchsausweis
Baujahr:	1982
Energieträger d. Hzg.:	Fernwärme

Kaution:	keine
Provision:	keine
Genossenschaftsanteile:	erforderlich
Verfügbarkeit:	sofort

Grundnutzungsgebühr:	150,43 Euro / Monat
Betriebskosten:	69,70 Euro / Monat
davon Heizkosten / Warmwasser:	32,42 Euro / Monat
Nutzungsgebühr gesamt:	220,13 Euro / Monat

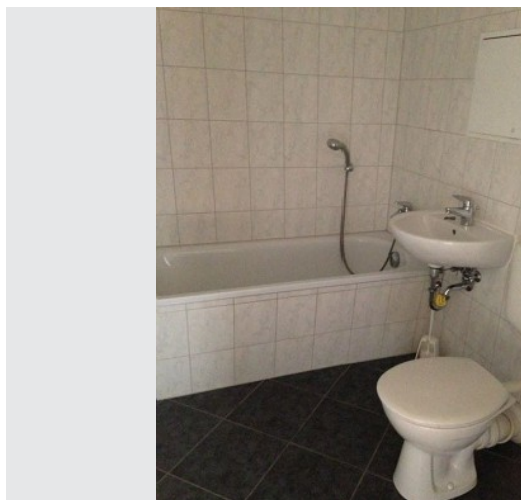
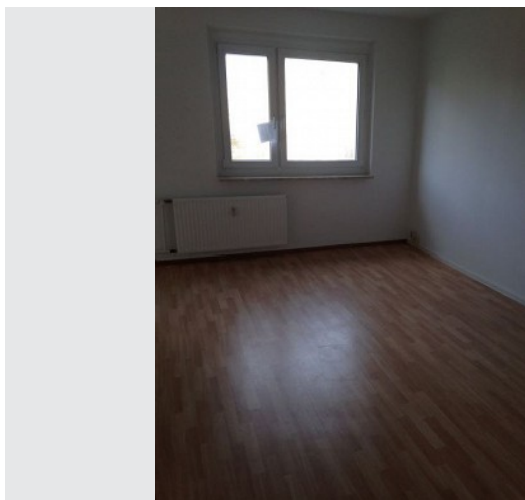
Ansprechpartner für die Vermietung	
Frau Stephanie Dörlitz	Tel.: 0365 / 82331-45
Frau Kati Völgyesi	Tel.: 0365 / 82331-10
Frau Sabrina Ubrig	Tel.: 0365 / 82331-18

Exposé

Wohnung, 1 Zimmer, Gera, Auerbachstraße 20

Objekt-Nr.: 065.0022.22

(bitte stets angeben)



Ausstattung der Wohnung

- Elektroanlage neu
- PVC-Belag in Laminatoptik
- Raufasertapete weißer Anstrich
- Bad gefliest mit Badewanne, WC, Waschbecken, Waschmaschinen-Anschluss

Objektbeschreibung

Dieses Objekt befindet sich in ruhiger Lage. Von der nächsten Haltestelle aus sind es nur 20 Minuten mit Bus und Bahn bis in Geras Stadtmitte. Den Supermarkt erreichen Sie mit dem Auto bequem in 5 Minuten. Hier finden Sie unter anderem:

- Sparkasse
- Friseur
- Bäcker

Parkplätze sind direkt vorm Gebäude vorhanden.

Stadtteil Gera Lusan

Der bevölkerungsreichste Stadtteil liegt im Süden der Stadt. Aufgrund der vielen Grünanlagen und der sehr guten Anbindung an den öffentlichen Nahverkehr ist mit Lusan ein attraktives Wohngebiet entstanden.

Im Wohngebiet befinden sich auch:

- ProSportArena Lusan
- Kindertagesstätte
- Spielplätze

Per Straßenbahn, welche zur Hauptverkehrszeit im 5-Minuten-Takt fährt, gelangen Sie in ca. 15-20 Minuten ins Stadtzentrum von Gera. Die Randgebiete von Lusan laden durch Felder und Wälder zum Spazieren und Entspannen ein.