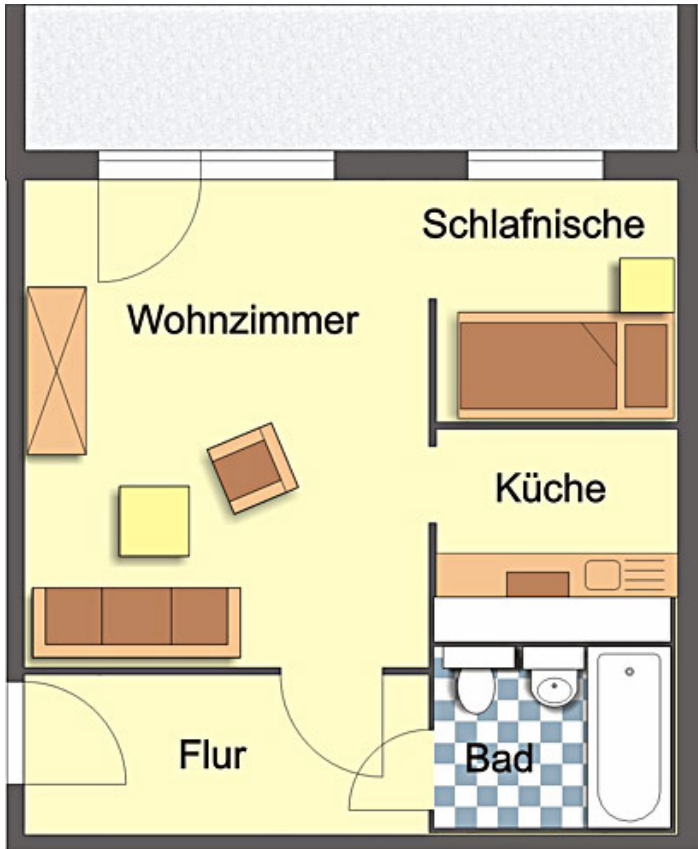


Exposé

Wohnung, 1 Zimmer, Gera, Bruno-Brause-Straße 1

Objekt-Nr.: 059.0015.42

(bitte stets angeben)



- Bad mit Wanne
- Balkon / Terrasse
- Aufzug
- barrierefrei
- P** Stellplatz/Garage möglich
- Reinigung durch Fachfirma
- Highspeed-Internet verfügbar

| | |
|---------------------------|---|
| Objektart: | Wohnung |
| PLZ / Ort: | 07549 Gera |
| Stadtteil: | Gera Lusan |
| Straße: | Bruno-Brause-Straße |
| Hausnummer: | 1 |
| Etage: | 4 |
| Wohnfläche: | 36,22 m ² |
| Zimmer: | 1 |
| Lage im Haus: | 42 |
| Energieverbrauch: | 88 kWh/(m ² a) entsprechend Gebäudeenergiepass |
| Art des Energieausweises: | Verbrauchsausweis |
| Baujahr: | 1981 |
| Energieträger d. Hzg.: | Fernwärme |

| | |
|-------------------------|---------------|
| Kaution: | keine |
| Provision: | keine |
| Genossenschaftsanteile: | erforderlich |
| Verfügbarkeit: | sofort |

| | |
|--------------------------------|----------------------------|
| Grundnutzungsgebühr: | 163,71 Euro / Monat |
| Betriebskosten: | 83,31 Euro / Monat |
| davon Heizkosten / Warmwasser: | 36,22 Euro / Monat |
| Nutzungsgebühr gesamt: | 247,02 Euro / Monat |

Ansprechpartner für die Vermietung

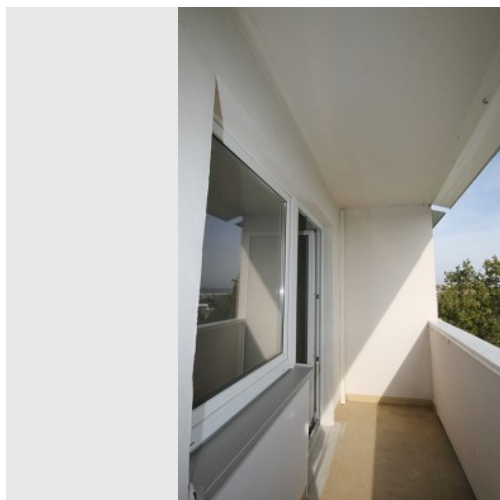
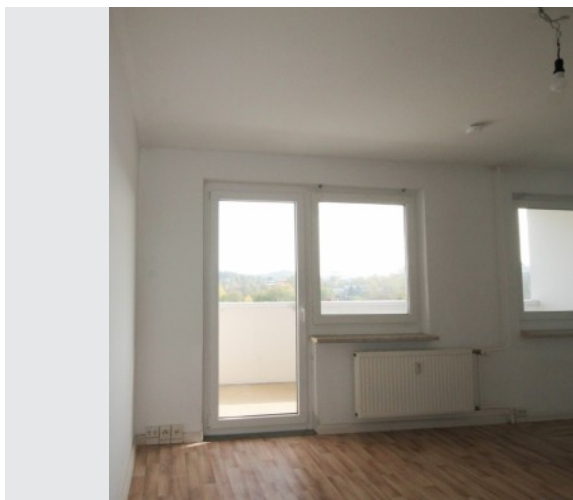
| | |
|------------------------|-----------------------|
| Frau Stephanie Dörlitz | Tel.: 0365 / 82331-45 |
| Frau Kati Völgyesi | Tel.: 0365 / 82331-10 |
| Frau Sabrina Ubrig | Tel.: 0365 / 82331-18 |

Exposé

Wohnung, 1 Zimmer, Gera, Bruno-Brause-Straße 1

Objekt-Nr.: 059.0015.42

(bitte stets angeben)



Ausstattung der Wohnung

Diese Wohnung ist saniert:

- E-Leitung neu
- Bodenbelag in Holzoptik
- IT + Febä neu
- Raufasertapete mit weißem Anstrich
- Bad sehr schön gefliest (Großformatfliesen, abgesetzt) mit BaWa, 2 MB, WM-Anschluss
- Balkonschwelle abgesenkt

Objektbeschreibung

In unserem Objekt Bruno-Brause-Straße bieten wir Wohnkomfort für Jung und Alt - mit und ohne körperliche Einschränkungen. So sind die Wohnungen überwiegend barrierefrei erreichbar und viele Wohnungen verfügen zudem über eine ebenerdige Dusche sowie abgesenkte Balkontürschwellen. Weitere Wohnungen können barriere reduziert gestaltet werden - sprechen Sie uns an. Ab Januar 2020 gibt es für unsere älteren Mieter die Möglichkeit, die Tagesbetreuung direkt im Haus zu nutzen.

Außerdem gibt es eine gute Anbindung an den öffentlichen Nahverkehr. In nur 2 Minuten erreichen Sie die Straßenbahnhaltestelle Bruno-Brause-Straße. Von hier aus starten regelmäßig Bahnen in Geras Stadtzentrum. In der Nähe des Gebäudes befinden sich:

- Bäcker
- Einkaufsmöglichkeiten
- Ärztehaus
- Stadtteilbüro mit Bibliothek

Stellplätze finden Sie direkt vor und hinter dem Gebäude. In nur 2 Minuten erreichen Sie das grüne und verkehrsfreie Brütetal mit vielen Spiel- und Sportplätzen.

Stadtteil Gera Lusan

Der bevölkerungsreichste Stadtteil liegt im Süden der Stadt. Aufgrund der vielen Grünanlagen und der sehr guten Anbindung an den öffentlichen Nahverkehr ist mit Lusan ein attraktives Wohngebiet entstanden.

Im Wohngebiet befinden sich auch:

- ProSportArena Lusan
- Kindertagesstätte
- Spielplätze

Per Straßenbahn, welche zur Hauptverkehrszeit im 5-Minuten-Takt fährt, gelangen Sie in ca. 15-20 Minuten ins Stadtzentrum von Gera. Die Randgebiete von Lusan laden durch Felder und Wälder zum Spazieren und Entspannen ein.