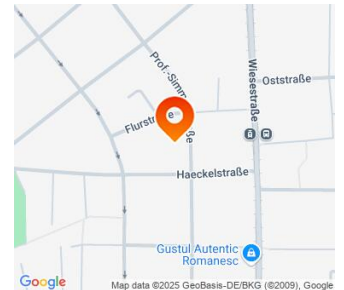
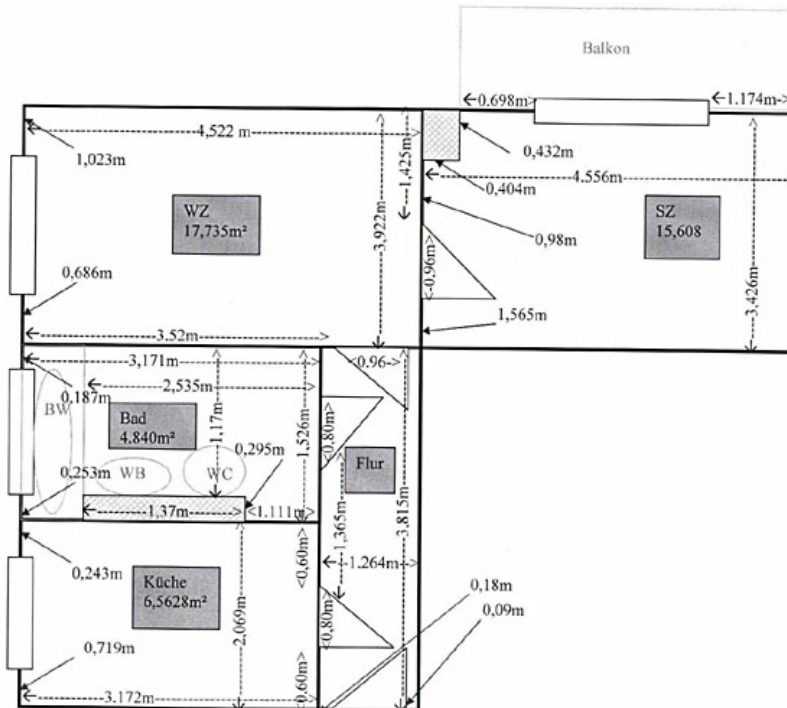








Exposé
Wohnung, 2 Zimmer - Prof.-Simmel-Straße 30, 07548 Gera Debschwitz
Objekt-Nr.: 007.0025.11
 (bitte stets angeben)


Die Maße sind nur Richtwerte und vor Ort zu prüfen. Die Möblierung ist beispielhaft und dient lediglich zur besseren Orientierung.

-  Küche mit Fenster
-  Bad mit Fenster
-  Bad mit Wanne
-  Balkon
-  Reinigung durch Fachfirma
-  Highspeed-Internet verfügbar

Etage:	1
Wohnfläche:	52,24 m ²
Zimmer:	2
Grundnutzungsgebühr:	323,88 Euro/Monat
Heizkosten / Warmwasser:	94,03 Euro/Monat
kalte Betriebskosten:	67,91 Euro/Monat
Nutzungsgebühr gesamt:	485,82 Euro/Monat

Kaution:	keine
Provision:	keine
Genossenschaftsanteile:	6 Stück = 924 €
Verfügbarkeit:	sofort

Ansprechpartner für Vertragsabschluss

Kati Völgyesi	Tel.: 0365 / 82331-10
Sabrina Ubrig	Tel.: 0365 / 82331-18
Julia Bajtinger	Tel.: 0365 / 82331-45

Art des Energieausweises:	Verbrauchsausweis
Energieverbrauch:	88 kWh/(m ² a) entsprechend Gebäudeenergiepass
Energieeffizienzklasse:	C
Baujahr:	1961
Energieträger d. Hzg.:	Erdgas

Wohnungsanfragen und -gesuche
 0365 / 82331-30

Weitere Angebote auf unserer Website

www.die-aufbau.de

Exposé

Wohnung, 2 Zimmer - Prof.-Simmel-Straße 30, 07548 Gera Debschwitz

Ausstattung der Wohnung

- Elektroinstallation neu
- Innentüren neu in Esche Weiß
- Raufasertapete mit weißem Anstrich in allen Räumen
- PVC-Designbelag 8043 Corwall Oak
- Bad modern gefliest mit Großformatfliesen mit Vorwand WB und WC (Bawa unter Fenster), WM-Anschluss
- Küche mit Fliesenspiegel

Objektbeschreibung

Das Objekt befindet sich in ruhiger, grüner Lage. Balkonseitig verfügt das Objekt über einen Blick ins Grüne. Verkehrsgünstig gelegen, befindet sich das Objekt an einer Tempo-30-Zone. In wenigen Minuten erreichen Sie zu Fuß die nächste Straßenbahnhalttestelle. Mit der Bahn gelangen Sie in weniger als 10 Minuten ins Stadtzentrum. Ebenfalls bequem per Bahn zu erreichen sind:

- Einkaufsmöglichkeiten
- Arztpraxen
- Schulen
- Kindertagesstätten

Auch der Geraer Tierpark und Kletterwald laden auf einen Spaziergang ein.

Stadtteil Gera Debschwitz

Der Stadtteil Debschwitz liegt südwestlich des Stadtzentrums innerhalb der geschlossenen städtischen Bebauung Gera's und wird im Osten von der Weißen Elster, im Westen vom Geraer Stadtwald begrenzt.

Am Stadtwaldrand gelegen, befinden sich:

- Tierpark
- Kletterwald

Außerdem finden Sie in der Nähe den Bergfried von Schloss Osterstein, einem ehemaligen Schloss aus dem 12. Jahrhundert. Durch die Straßenbahnlinie 3 ist Debschwitz optimal an das öffentliche Straßenverkehrsnetz angebunden. Zur Hauptzeit fahren die Bahnen hier im 5 Minuten-Takt.

Exposé

Wohnung, 2 Zimmer - Prof.-Simmel-Straße 30, 07548 Gera Debschwitz



Objektansicht



WZ



SZ



Küche



Bad mit Fenster