

Exposé

Wohnung, 1 Zimmer, Gera, Rudolstädter Straße 36

Objekt-Nr.: 044.0036.12

(bitte stets angeben)



- Bad mit Dusche
- P Stellplatz/Garage möglich
- Balkon
- Reinigung durch Fachfirma
- barrierearm
- Highspeed-Internet verfügbar
- Aufzug bis Wohngeschoss

Objektart:	Wohnung
PLZ / Ort:	07549 Gera
Stadtteil:	Gera Lusan
Straße:	Rudolstädter Straße
Hausnummer:	36
Etage:	1
Wohnfläche:	35,27 m ²
Zimmer:	1
Lage im Haus:	12
Energieverbrauch:	83 kWh/(m ² a) entsprechend Gebäudeenergiepass
Art des Energieausweises:	Verbrauchsausweis
Baujahr:	1977
Energieträger d. Hzg.:	Fernwärme

Kaution:	keine
Provision:	keine
Genossenschaftsanteile:	erforderlich

Grundnutzungsgebühr:	183,40 Euro / Monat
Betriebskosten:	84,65 Euro / Monat
davon Heizkosten / Warmwasser:	35,27 Euro / Monat
Nutzungsgebühr gesamt:	268,05 Euro / Monat

Ansprechpartner für die Vermietung

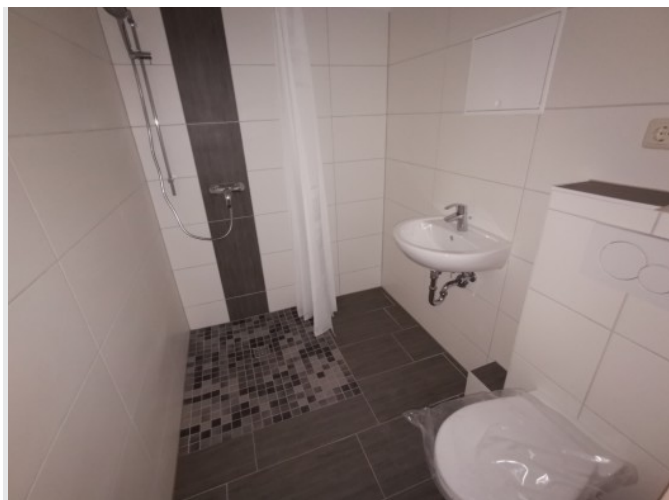
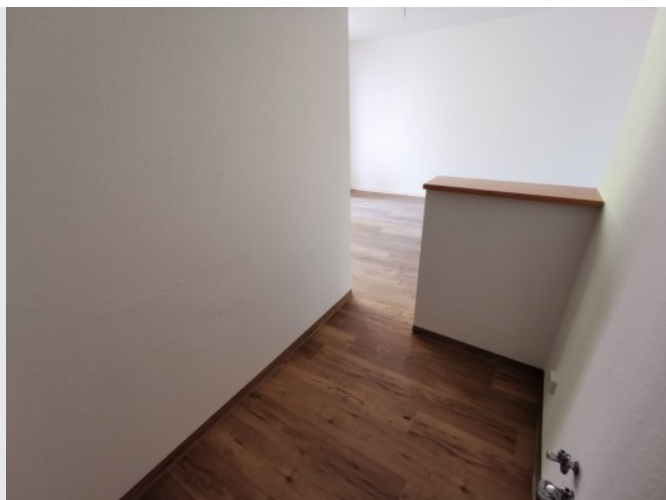
Frau Stephanie Dörlitz	Tel.: 0365 / 82331-45
Frau Kati Völgyesi	Tel.: 0365 / 82331-10
Frau Sabrina Ubrig	Tel.: 0365 / 82331-18

Exposé

Wohnung, 1 Zimmer, Gera, Rudolstädter Straße 36

Objekt-Nr.: 044.0036.12

(bitte stets angeben)



Ausstattung der Wohnung

- Elektrik neu- Designbelag in allen Wohnräumen
- Raufasertapete mit weißem Anstrich- Küche mit kleinem Tresen- Bad mit ebenerdiger Dusche

Objektbeschreibung

Das Objekt befindet sich in ruhiger Lage mit balkonseitigem Blick ins Grüne. Eine Bushaltestelle finden Sie in unmittelbarer Nähe zum Objekt. Bequem zu Fuß oder per Bus lassen sich:

- Einkaufsmöglichkeiten
- Arztpraxen
- Schulen

oder Kindertagesstätten erreichen. Ein Spielplatz befindet sich direkt hinter dem Haus.

Stadtteil Gera Lusan

Der bevölkerungsreichste Stadtteil liegt im Süden der Stadt. Aufgrund der vielen Grünanlagen und der sehr guten Anbindung an den öffentlichen Nahverkehr ist mit Lusan ein attraktives Wohngebiet entstanden.

Im Wohngebiet befinden sich auch:

- ProSportArena Lusan
- Kindertagesstätte
- Spielplätze

Per Straßenbahn, welche zur Hauptverkehrszeit im 5-Minuten-Takt fährt, gelangen Sie in ca. 15-20 Minuten ins Stadtzentrum von Gera. Die Randgebiete von Lusan laden durch Felder und Wälder zum Spazieren und Entspannen ein.